

توزيع التقديرات الجامعية بكلية التربية
للعام ١٤٣٥-١٤٣٦ هـ

إعداد

أ.د. السيد مُجَّد أبو هاشم - مشرف وحدة التقويم.
أ/ منى سعد الطلحه - سكرتيرة وحدة التقويم.

إشراف

د. على بن حسن الزهراني
وكيل الكلية للتطوير والجودة

توزعت تقديرات الطلبة المسجلين في الشعب الدراسية خلال العام الجامعي ١٤٣٥-١٤٣٦ هـ والتي شملها التحليل بنسب متفاوتة تبعاً للجنس والفصل الدراسي والقسم الأكاديمي وذلك لكل مرحلة دراسية علي حدة (البكالوريوس، الماجستير، الدكتوراه).

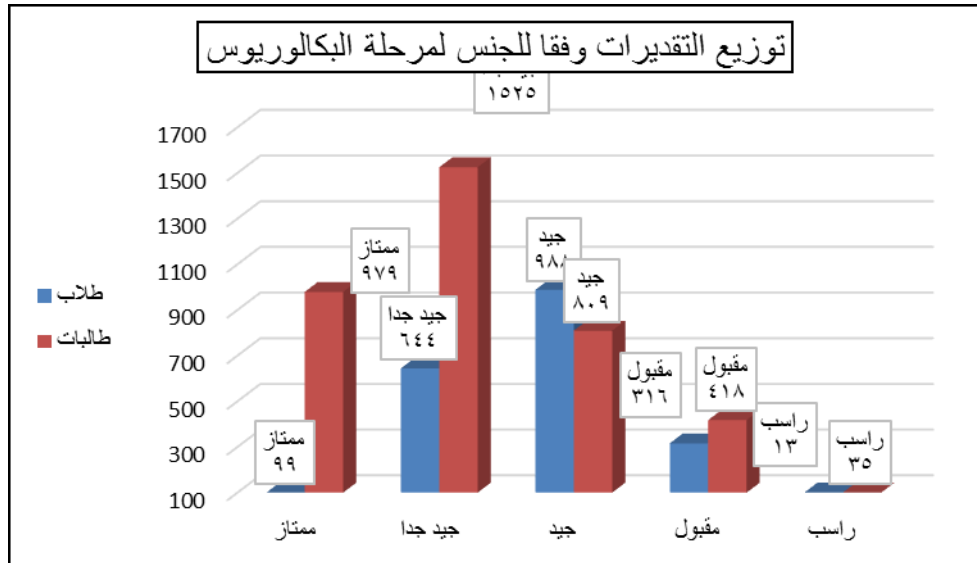
أولاً: مرحلة البكالوريوس

(١) توزيع التقديرات وفقاً لجنس الطالب والفصل الدراسي

توزعت تقديرات الطلبة في مرحلة البكالوريوس بنسب متفاوتة حسب متغيري جنس الطالب والفصل الدراسي، ويبين الجدول (١) توزيع نسب التقديرات لطلبة الكلية.

جدول (١) توزيع التقديرات حسب الجنس والفصل الدراسي لمرحلة البكالوريوس

الجنس	الفصل الدراسي	ممتاز	جيد جدا	جيد	مقبول	راسب	المجموع
طلاب	الأول	٥٤	٣٥٥	٥١٢	١٧٣	٧	١١٠١
	الثاني	٤٥	٢٨٩	٤٧٦	١٤٣	٦	٩٥٩
	المجموع	٩٩	٦٤٤	٩٨٨	٣١٦	١٣	٢٠٦٠
طالبات	الأول	٥٤٦	٨٥٣	٤٥٣	٢٤١	٢٠	٢٠٢٣
	الثاني	٤٣٣	٦٧٢	٣٥٦	١٧٧	١٥	١٦٥٣
	المجموع	٩٧٩	١٥٢٥	٨٠٩	٤١٨	٣٥	٣٦٧٦



(٢) توزيع التقديرات وفقاً للقسم الأكاديمي والجنس

توزعت نتائج التقديرات على المراحل الدراسية الثلاث بنسب متفاوتة بين الأقسام الأكاديمية في كلية التربية، وللتعرف على نمط التفاوت في نسب التقديرات لطلبة الكلية حسب الجنس في مرحلة البكالوريوس فإن الجدول (٢) يبين ذلك حسب كل قسم أكاديمي.

جدول (٢) توزيع التقديرات حسب القسم الأكاديمي والجنس لمرحلة البكالوريوس

القسم	الجنس	ممتاز	جيد جدا	جيد	مقبول	راسب	المجموع
تربية فنية	طلاب	١	٢٣	٦٥	٢	-	٩١
	طالبات	٣٦	٢٠٦	٦١	٨	-	٣١١
تربية خاصة	طلاب	٢١	١٩٢	١١٩	٣٠	٣	٣٦٥

٩٣١	٣	٧٣	١٦٤	٣٠١	٣٩٠	طالبات	
٨٥٢	١٤	١٣٦	٢٣٦	٤٠٠	٢٠٢	طالبات	رياض الأطفال
٥٣٨	١	٨٠	٢٢٧	١٧٨	٥٢	طلاب	الدراسات الإسلامية
٥١٨		٢٣	١٠٧	٢٩٧	٩١	طالبات	
٢٢٥	-	٣٩	١٢٧	٥٤	٥	طلاب	علم النفس
٩٥٣	١٨	١٧٨	٢٣٩	٢٨٠	٢٣٨	طالبات	
٤٧٨٤	٣٩	٥٦٩	١٣٤٥	١٩٣١	١٠٣٦	المجموع	

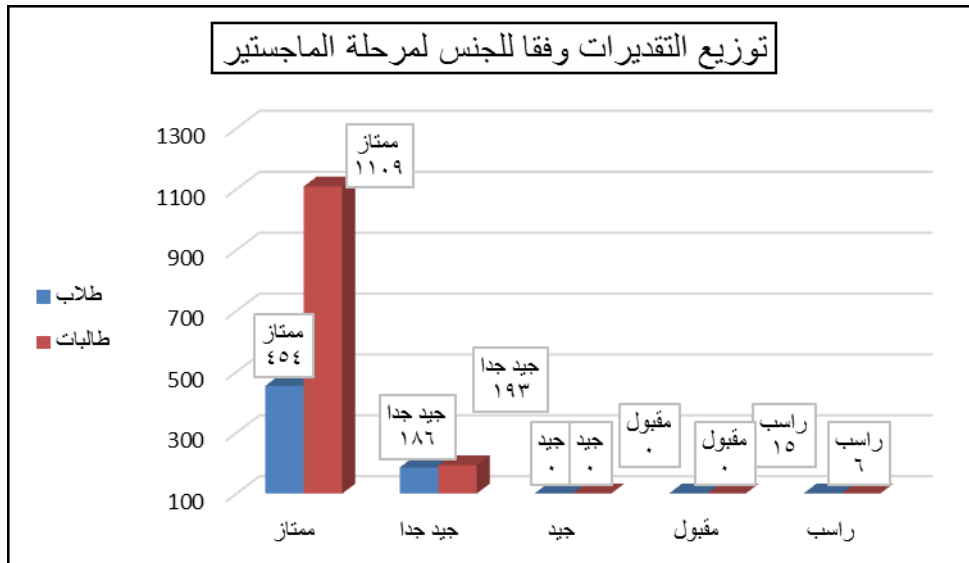
ثانياً: مرحلة الماجستير

(١) توزيع التقديرات وفقاً لجنس الطالب والفصل الدراسي

توزعت تقديرات الطلبة في مرحلة الماجستير بنسب متفاوتة حسب متغيري جنس الطالب والفصل الدراسي، ويبين الجدول (٣) توزيع نسب التقديرات لطلبة الكلية.

جدول (٣) توزيع التقديرات حسب الجنس والفصل الدراسي لمرحلة الماجستير

الجنس	الفصل الدراسي	ممتاز	جيد جداً	جيد	مقبول	راسب	المجموع
طلاب	الأول	٢٤٥	٩٧	-	-	١٠	٣٥٢
	الثاني	٢٠٩	٨٩	-	-	٥	٣٠٣
	المجموع	٤٥٤	١٨٦	-	-	١٥	٦٥٥
طالبات	الأول	٦٠٢	١٠٩	-	-	٥	٧١٦
	الثاني	٥٠٧	٨٤	-	-	١	٥٩٢
	المجموع	١١٠٩	١٩٣	-	-	٦	١٣٠٨



(٢) توزيع التقديرات وفقاً للقسم الأكاديمي والجنس

توزعت نتائج التقديرات على المراحل الدراسية الثلاث بنسب متفاوتة بين الأقسام الأكاديمية في كلية التربية، وللتعرف على نمط التفاوت في نسب التقديرات لطلبة الكلية حسب الجنس في مرحلة الماجستير فإن الجدول (٤) يبين ذلك .

جدول (٤) توزيع التقديرات حسب القسم الأكاديمي والجنس لمرحلة الماجستير

القسم	الجنس	ممتاز	جيد جدا	جيد	مقبول	راسب	المجموع
الإدارة التربوية	طلاب	٣٠	١٣	-	-	-	٤٣
	طالبات	١٢١	١٨	-	-	-	١٣٩
السياسات التربوية	طلاب	٣٨	١٦	-	-	-	٥٤
	طالبات	٩٢	٢٠	-	-	-	١١٢
تربية فنية	طلاب	١	٢	-	-	-	٣
	طالبات	٤٣	٢٨	-	-	٤	٧٥
تربية خاصة	طلاب	٥٧	٢٤	-	-	٤	٨٥
	طالبات	١٥٦	٦	-	-	-	١٦٢
رياض الأطفال	طالبات	٣٦	١٠	-	-	-	٤٦
الدراسات الإسلامية	طلاب	١٤٧	٧٠	٥	-	-	٢٢٢
	طالبات	٢٢٧	٥٠	-	-	-	٢٧٧
علم النفس	طلاب	١٣	٣	-	-	-	١٦
	طالبات	٦٥	٢٣	-	-	١	٨٩
مناهج وطرق التدريس	طلاب	١٣٨	٨٢	-	-	٥	٢٢٥
	طالبات	٢٧١	٣٣	-	-	١	٣٠٥
تقنيات التعليم	طلاب	٣٠	٤	-	-	-	٣٤
	طالبات	٩٨	٥	-	-	-	١٠٣
المجموع		١٥٦٣	٤٠٧	٥		١٥	١٩٩٠

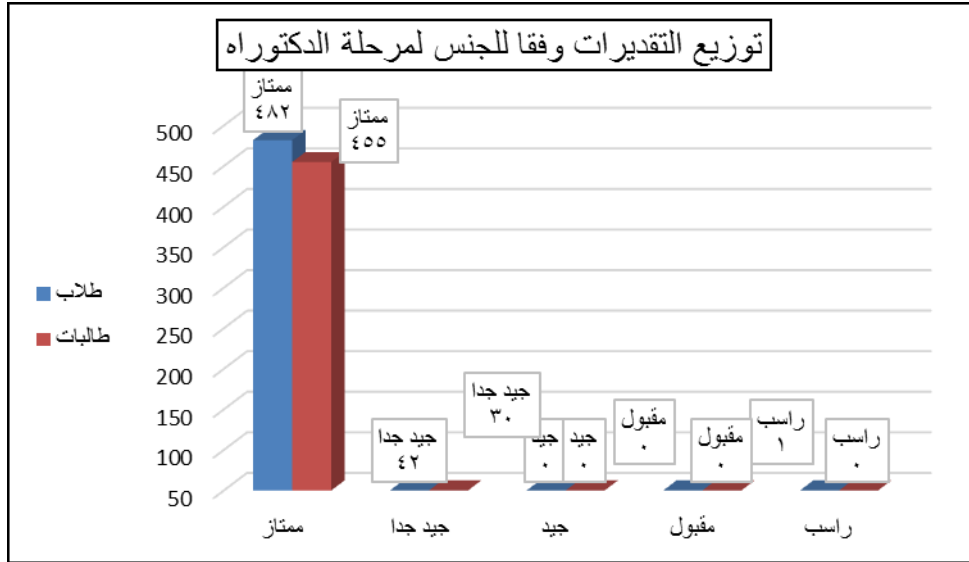
ثالثاً: مرحلة الدكتوراه

(١) توزيع التقديرات وفقاً لجنس الطالب والفصل الدراسي

توزعت تقديرات الطلبة في مرحلة الدكتوراه بنسب متفاوتة حسب متغيري جنس الطالب والفصل الدراسي، ويبين الجدول (٧) توزيع نسب التقديرات لطلبة الكلية.

جدول (٥) توزيع التقديرات حسب الجنس والفصل الدراسي لمرحلة الدكتوراه

الجنس	الفصل الدراسي	ممتاز	جيد جدا	جيد	مقبول	راسب	المجموع
طلاب	الأول	٢٤٧	٢٠	-	-	١	٢٦٨
	الثاني	٢٣٥	٢٢	-	-	-	٢٥٧
	المجموع	٤٨٢	٤٢	-	-	١	٥٢٥
طالبات	الأول	٢٣٢	١٧	-	-	-	٢٥٠
	الثاني	٢٢٣	١٣	-	-	-	٢٣٦
	المجموع	٤٥٥	٣٠	-	-	-	٤٨٦



(٢) توزيع التقديرات وفقا للقسم الأكاديمي والجنس

توزعت نتائج التقديرات على المراحل الدراسية الثلاث بنسب متفاوتة بين الأقسام الأكاديمية في كلية التربية، وللتعرف على نمط التفاوت في نسب التقديرات لطلبة الكلية حسب الجنس في مرحلة الدكتوراه فإن الجدول (٦) يبين ذلك حسب كل قسم أكاديمي.

جدول (٦) توزيع التقديرات حسب القسم الأكاديمي والجنس لمرحلة الدكتوراه

المجموع	راسب	مقبول	جيد	جيد جدا	ممتاز	الجنس	قسم
١٢٩	-	-	-	٥	١٢٤	طلاب	الإدارة التربوية
١٦٩	-	-	-	-	١٦٩	طالبات	
٧٧	-	-	-	١	٧٦	طلاب	السياسات التربوية
٣٣	-	-	-	-	٣٣	طالبات	
٣٤	-	-	-	٨	٢٦	طلاب	تربية فنية
٤٩	-	-	-	٩	٤٠	طالبات	
١٠٣	١	-	-	٧	٩٥	طلاب	الدراسات الإسلامية
١٧٦	-	-	-	١١	١٦٥	طالبات	
١٩	-	-	-	٩	١٠	طلاب	علم النفس
٢٢	١	-	-	٤	١٧	طالبات	
٦١	-	-	-	٤	٥٧	طلاب	مناهج وطرق التدريس
٣٧	-	-	-	٦	٣١	طالبات	
٩٠٩	٢	-	-	٦٤	٨٤٣		المجموع