

## الخريطة البحثية المقترحة لعلم النفس للأعوام 2024-2027

تعتبر الخريطة البحثية لبرنامج علم النفس كخطة منهجية طويلة المدى توجه البحث العلمي في القسم، وتمكن أعضاء هيئة التدريس والطلبة بالاستعانة بمقترحات لبحوث علمية مرتبطة بقضايا المجتمع وتعكس رؤية القسم والكلية والجامعة، وإثراء المعرفة النفسية والتربوية للمجتمع المستهدف وذوي العلاقة بدراسات وأبحاث مسارات علم النفس المتنوعة، ومن ثم توظيف الإمكانيات البحثية واستثمارها في أداء رسالة القسم والقيام بدوره في المجتمع وفق رؤية المملكة 2030.

### المجال التطبيقي للخريطة البحثية:

مرحلة ما قبل المدرسة (الطفولة المبكرة)، مرحلة التعليم العام (المتعلم والمعلم والمدير والمنهج والبيئة التعليمية والتقويم الفردي المؤسسي)، قطاع التعليم العالي (الطالب الجامعي والمدرس الجامعي والإداريين والمناهج والبرامج الأكاديمية وغيرها)، قطاع ذوي الاحتياجات الخاصة، قطاع الرياضة، مؤسسات الرعاية الاجتماعية والبشرية ودور المسنين والسجون والمستشفيات وغيرها، برامج رؤية الجامعة والمملكة 2030، المصانع والشركات، والمجتمع المحلي باحتياجاته النفسية والتربوية والاجتماعية والمهنية.

## الموضوعات العامة للخطة البحثية لمسار علم النفس التربوي والنمو



المناخ المدرسي وبيئة التعلم



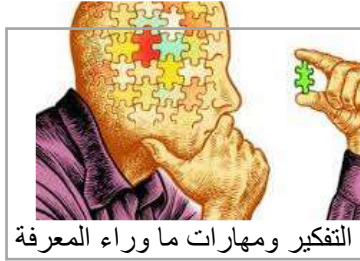
جودة الحياة



مؤشرات النمو



رعاية الموهوبين



التفكير ومهارات ما وراء المعرفة



الذكاء الاصطناعي والتعليم

## الموضوعات العامة للخطة البحثية لمسار علم النفس الاجتماعي والصناعي



التنمر في العمل، جودة الحياة الوظيفية



شبكات التواصل الاجتماعي



الادوار الجنسية (الجنسانية)



التطرف الفكري والتعصب



الاحتراق الوظيفي



الهوية والثقافة السعودية

## الموضوعات العامة للخطة البحثية لمسار علم النفس الارشادي



## الموضوعات العامة للخطة البحثية لمسار القياس والتقويم



## الموضوعات العامة للخطة البحثية لمسار علم نفس غير العاديين



الخدمات النفسية لذوي  
الاحتياجات الخاصة



العمليات النفسية والمعرفية  
لذوي الاحتياجات الخاصة



جودة الحياة لذوي  
الاحتياجات الخاصة



جودة الحياة لاسر ذوي  
الاحتياجات الخاصة

# الموضوعات العامة للخطة البحثية للمسارات المختلفة لعلم النفس

