

## توزيع التقديرات الجامعية بكلية التربية

للعام ١٤٣٤-١٤٣٥ هـ

إعداد

أ.د. السيد محمد أبو هاشم - مشرف وحدة التقويم.

د. الهام عبد الكريم السعدون - مشرفة وحدة التقويم.

إشراف

د. على بن حسن الزهراني

وكيل الكلية للتطوير والجودة

توزعت تقديرات الطلبة المسجلين في الشعب الدراسية خلال العام الجامعي ١٤٣٤-١٤٣٥ هـ والتي شملها التحليل بنسب متفاوتة تبعاً للجنس والفصل الدراسي والقسم الأكاديمي وذلك لكل مرحلة دراسية علي حدة (البكالوريوس، الماجستير، الدكتوراه).

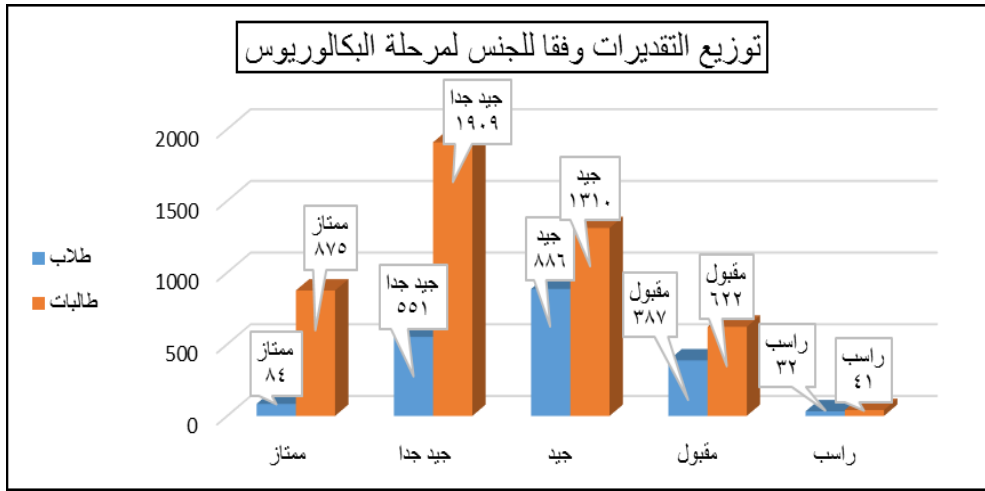
## أولاً: مرحلة البكالوريوس

### (١) توزيع التقديرات وفقاً لجنس الطالب والفصل الدراسي

توزعت تقديرات الطلبة في مرحلة البكالوريوس بنسب متفاوتة حسب متغيري جنس الطالب والفصل الدراسي، ويبين الجدول (١) توزيع نسب التقديرات لطلبة الكلية.

جدول (١) توزيع التقديرات حسب الجنس والفصل الدراسي لمرحلة البكالوريوس

الجنس	الفصل الدراسي	ممتاز	جيد جدا	جيد	مقبول	راسب	المجموع
طلاب	الأول	٤٥	٣٠٢	٤٩٩	٢٠٩	١٨	١٠٧٣
	الثاني	٣٩	٢٤٩	٣٨٧	١٧٨	١٤	٨٦٧
	المجموع	٨٤	٥٥١	٨٨٦	٣٨٧	٣٢	١٩٤٠
طالبات	الأول	٥٣٠	١١٠٧	٧٢٩	٣٣٣	١٩	٢٧١٨
	الثاني	٣٤٥	٨٠٢	٥٨١	٢٨٩	٢٢	٢٠٣٩
	المجموع	٨٧٥	١٩٠٩	١٣١٠	٦٢٢	٤١	٤٧٥٧

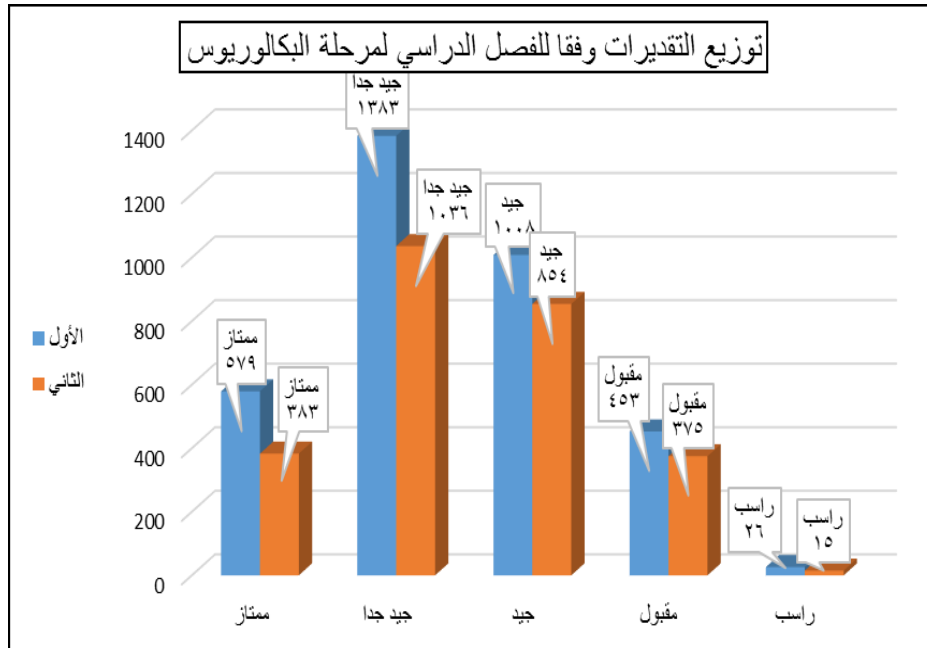


### (٢) توزيع التقديرات حسب الفصل الدراسي والقسم الأكاديمي

توزعت نتائج التقديرات على المراحل الدراسية الثلاث بنسب متفاوتة بين الأقسام الأكاديمية في كلية التربية، وللتعرف على نمط التفاوت في نسب التقديرات للفصل الدراسي الأول والفصل الدراسي الثاني لطلبة الكلية في مرحلة البكالوريوس فإن الجدول رقم (٢) يبين ذلك حسب كل قسم أكاديمي.

جدول (٢) توزيع التقديرات حسب الفصل الدراسي والقسم الأكاديمي لمرحلة البكالوريوس

الفصل الدراسي	قسم	ممتاز	جيد جدا	جيد	مقبول	راسب	المجموع
الأول	تربية فنية	١٩	١٢٧	٤٥	١٠	-	٢٠١
	تربية خاصة	٢٣٣	٤٣٣	٢٤١	١٠٦	٤	١٠١٧
	رياض الأطفال	١١٦	٢٨١	٢٢٦	١٠٧	٥	٧٣٥
	الدراسات القرآنية	٥	٥	٢	-	-	١٢
	الدراسات الإسلامية	٧٥	٢٥١	١٥٠	٣٨	١	٥١٥
	علم النفس	١٣١	٢٨٦	٣٤٤	١٩٢	١٦	٩٦٩
	المجموع	٥٧٩	١٣٨٣	١٠٠٨	٤٥٣	٢٦	٣٤٤٩
الثاني	تربية فنية	١٠	٨٨	٧٠	١٢	-	١٨٠
	تربية خاصة	١٦٢	٣١١	١٣٣	٩٦	-	٧٠٢
	رياض الأطفال	٧٦	٢٠٢	١٨٠	٩٣	٨	٥٥٩
	الدراسات القرآنية	-	٣	٢	١	-	٦
	الدراسات الإسلامية	٤٥	٢٠٤	١٩٣	٦٥	٤	٥١١
	علم النفس	٩٠	٢٢٨	٢٧٦	١٠٨	٣	٧٠٥
	المجموع	٣٨٣	١٠٣٦	٨٥٤	٣٧٥	١٥	٢٦٦٣



### (٣) توزيع التقديرات وفقا للقسم الأكاديمي والجنس

توزعت نتائج التقديرات على المراحل الدراسية الثلاث بنسب متفاوتة بين الأقسام الأكاديمية في كلية التربية، وللتعرف على نمط التفاوت في نسب التقديرات لطلبة الكلية حسب الجنس في مرحلة البكالوريوس فإن الجدول (٣) يبين ذلك حسب كل قسم أكاديمي.

جدول (٣) توزيع التقديرات حسب جنس الطالب والقسم الأكاديمي لمرحلة البكالوريوس

القسم	الجنس	ممتاز	جيد جدا	جيد	مقبول	راسب	المجموع
تربية فنية	طلاب	٢	٢٥	٩٤	١٣	-	١٣٤
	طالبات	٢٧	١٩٨	٧٠	١٦	-	٣١١
تربية خاصة	طلاب	٢٥	٢٧٥	٢١٨	١٠١	٣	٦٢٢
	طالبات	٣٧٠	٤٦٩	٢٥٦	١١١	١	١٢٠٧
رياض الأطفال	طالبات	١٩٢	٤٨٣	٣١٩	٢٠٠	١٣	١٢٠٧
الدراسات الإسلامية	طلاب	٥٣	٢٣٦	٧٤	٩٥	٢	٤٦٠
	طالبات	٧٣	٣١٩	١٦٩	٥١	٣	٦١٥
علم النفس	طلاب	٨	٧٤	٢١١	٩٥	٩	٣٩٧
	طالبات	٢١٣	٤٤٠	٤٠٩	٢٢٥	١٠	١٢٩٧
المجموع		٩٦٣	٢٥١٩	١٨٢	٩٠٧	٤١	٦٢٥٠

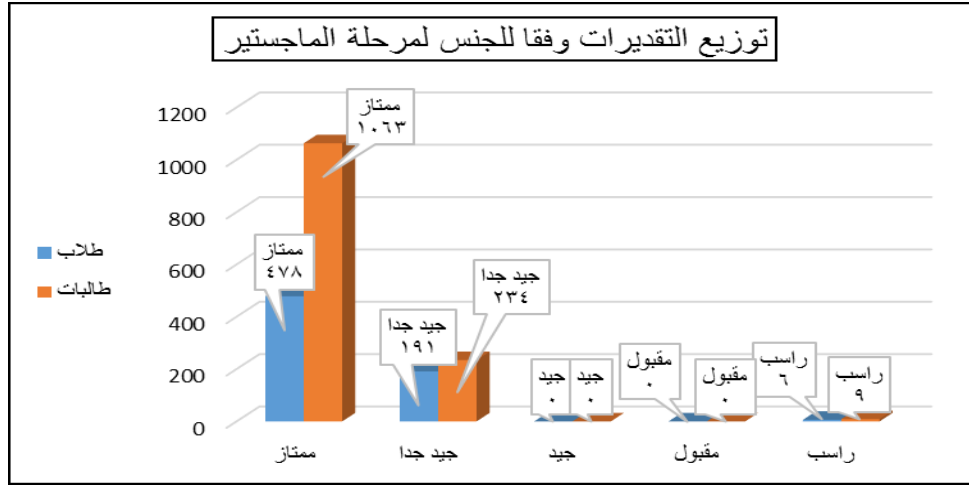
## ثانياً: مرحلة الماجستير

### (١) توزيع التقديرات وفقاً لجنس الطالب والفصل الدراسي

توزعت تقديرات الطلبة في مرحلة الماجستير بنسب متفاوتة حسب متغيري جنس الطالب والفصل الدراسي، ويبين الجدول (٤) توزيع نسب التقديرات لطلبة الكلية.

جدول (٤) توزيع التقديرات حسب الجنس والفصل الدراسي لمرحلة الماجستير

الجنس	الفصل الدراسي	ممتاز	جيد جدا	جيد	مقبول	راسب	المجموع
طلاب	الأول	٢٧٨	١٠٣	-	-	٤	٣٨٥
	الثاني	٢٠٠	٨٨	-	-	٢	٢٩٠
	المجموع	٤٧٨	١٩١	-	-	٦	٦٧٥
طالبات	الأول	٥٨٨	١٢٣	-	-	٦	٧١٧
	الثاني	٤٧٥	١١١	-	-	٣	٥٨٩
	المجموع	١٠٦٣	٢٣٤	-	-	٩	١٣٠٦

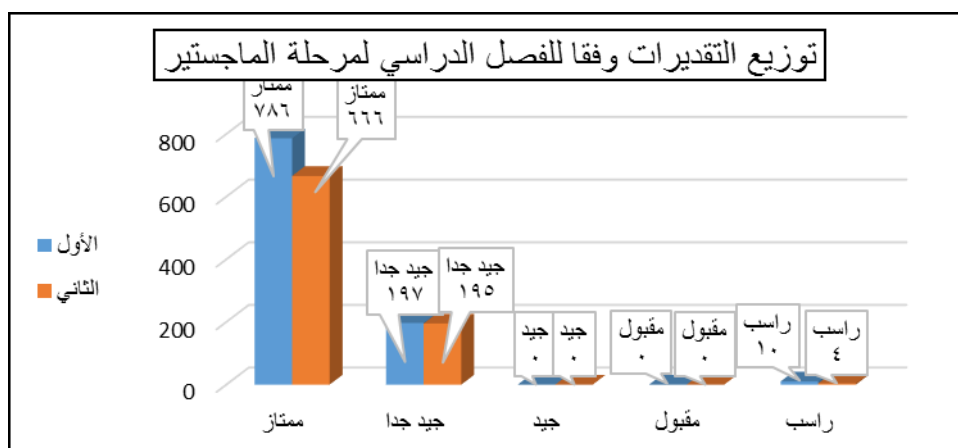


### (٢) توزيع التقديرات حسب الفصل الدراسي والقسم الأكاديمي

توزعت نتائج التقديرات على المراحل الدراسية الثلاث بنسب متفاوتة بين الأقسام الأكاديمية في كلية التربية، وللتعرف على نمط التفاوت في نسب التقديرات للفصل الدراسي الأول والفصل الدراسي الثاني لطلبة الكلية في مرحلة الماجستير فإن الجدول رقم (٥) يبين ذلك حسب كل قسم أكاديمي.

جدول (٥) توزيع التقديرات حسب الفصل الدراسي والقسم الأكاديمي لمرحلة الماجستير

الفصل الدراسي	قسم	ممتاز	جيد جدا	جيد	مقبول	راسب	المجموع
الأول	الإدارة التربوية	٦٦	١٨	-	-	٣	٨٧
	سياسات تربوية	١٠٠	٣٤	-	-	١	١٣٥
	تربية فنية	٩	١٨	-	-	٢	٢٩
	تربية خاصة	٨٥	١٧	-	-	١	١٠٣
	رياض الأطفال	٥	٥	-	-	-	١٠
	الدراسات الإسلامية	١٩٠	٥٥	-	-	٣	٢٤٨
	علم النفس	٤٠	١٨	-	-	-	٥٨
	مناهج وطرق التدريس	٢١٧	٢٤	-	-	-	٢٤١
	تقنيات التعليم	٧٤	٨	-	-	-	٨٢
	المجموع	٧٨٦	١٩٧	-	-	١٠	٩٩٣
الثاني	الإدارة التربوية	٤٨	١٢	-	-	-	٦٠
	سياسات تربوية	٧٤	٣٤	-	-	-	١٠٨
	تربية فنية	٢٠	١٥	-	-	٢	٣٧
	تربية خاصة	٨١	١٣	-	-	١	٩٥
	رياض الأطفال	٥	٥	-	-	-	١٠
	الدراسات الإسلامية	١٧٨	٥٨	-	-	١	٢٣٧
	علم النفس	٣٩	١٦	-	-	-	٥٥
	مناهج وطرق التدريس	١٨٠	٤٠	-	-	-	٢٢٠
	تقنيات التعليم	٤١	٢	-	-	-	٤٣
	المجموع	٦٦٦	١٩٥	-	-	٤	٨٦٥



### (٣) توزيع التقديرات وفقا للقسم الأكاديمي والجنس

توزعت نتائج التقديرات على المراحل الدراسية الثلاث بنسب متفاوتة بين الأقسام الأكاديمية في كلية التربية، وللتعرف على نمط التفاوت في نسب التقديرات لطلبة الكلية حسب الجنس في مرحلة الماجستير فإن الجدول (٦) يبين ذلك .

جدول (٦) توزيع التقديرات حسب القسم الأكاديمي والجنس لمرحلة الماجستير

القسم	الجنس	ممتاز	جيد جدا	جيد	مقبول	راسب	المجموع
الإدارة التربوية	طلاب	٢١	٩	-	-	١	٣١
	طالبات	٩٣	٢١	-	-	٢	١١٦
السياسات التربوية	طلاب	٥٣	١٩	-	-	١	٧٣
	طالبات	١٢١	٤٩	-	-	-	١٧٠
تربية فنية	طلاب	١٠	١	-	-	-	١١
	طالبات	٤٩	٣٢	-	-	٤	٨٥
تربية خاصة	طلاب	٥٠	١٥	-	-	١	٦٦
	طالبات	١١٦	١٤	-	-	١	١٣١
رياض الأطفال	طالبات	١٠	١٠	-	-	-	٢٠
الدراسات الإسلامية	طلاب	١٤٧	٧٣	-	-	-	٢٢٠
	طالبات	٢٢١	٤٠	-	-	٢	٢٦٣
علم النفس	طلاب	١١	١	-	-	-	١٢
	طالبات	٦٤	٣٢	-	-	-	٩٦
مناهج وطرق التدريس	طلاب	١٣٣	٤٨	١	-	-	١٨١
	طالبات	٢٩١	٣٢	-	-	-	٣٢٣
تقنيات التعليم	طلاب	٢٥	٩	-	-	-	٣٤
	طالبات	٩٨	٤	-	-	-	١٠٢
المجموع		١٥١٣	٤٠٩	١	-	١٢	١٩٣٥

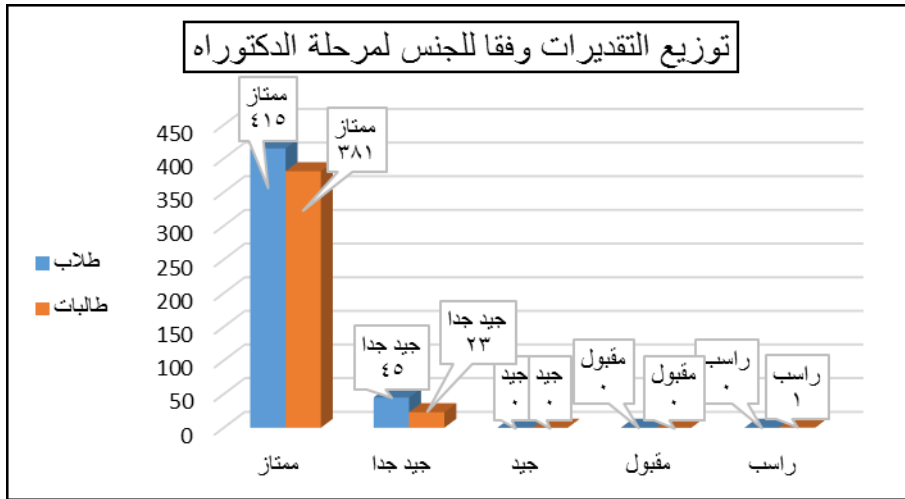
## ثالثاً: مرحلة الدكتوراه

### (١) توزيع التقديرات وفقاً لجنس الطالب والفصل الدراسي

توزعت تقديرات الطلبة في مرحلة الدكتوراه بنسب متفاوتة حسب متغيري جنس الطالب والفصل الدراسي، ويبين الجدول (٧) توزيع نسب التقديرات لطلبة الكلية.

جدول (٧) توزيع التقديرات حسب الجنس والفصل الدراسي لمرحلة الدكتوراه

الجنس	الفصل الدراسي	ممتاز	جيد جدا	جيد	مقبول	راسب	المجموع
طلاب	الأول	٢١٢	٢٤	-	-	-	٢٣٦
	الثاني	٢٠٣	٢١	-	-	-	٢٢٤
	المجموع	٤١٥	٤٥	-	-	-	٤٦٠
طالبات	الأول	١٩٤	١٣	-	-	١	٢٠٤
	الثاني	١٨٧	١٠	-	-	-	١٩٧
	المجموع	٣٨١	٢٣	-	-	١	٤٠٥

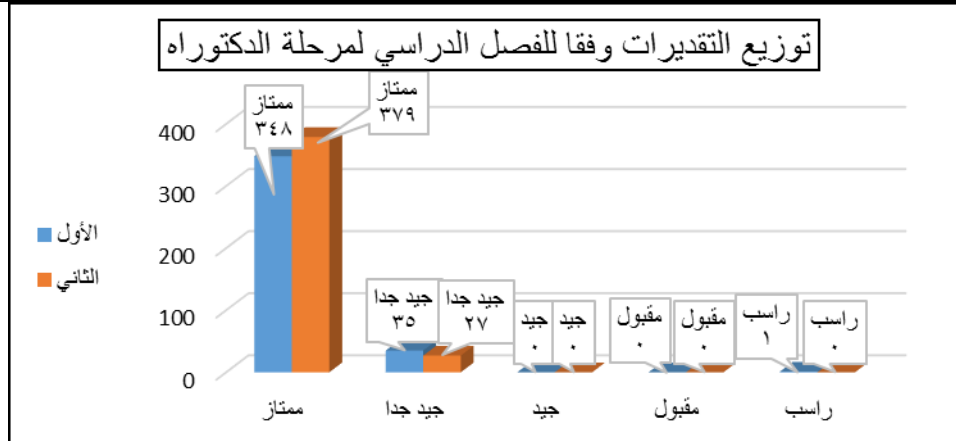


### (٢) توزيع التقديرات حسب الفصل الدراسي والقسم الأكاديمي

توزعت نتائج التقديرات على المراحل الدراسية الثلاث بنسب متفاوتة بين الأقسام الأكاديمية في كلية التربية، وللتعرف على نمط التفاوت في نسب التقديرات للفصل الدراسي الأول والفصل الدراسي الثاني لطلبة الكلية في مرحلة الدكتوراه فإن الجدول رقم (٨) يبين ذلك حسب كل قسم أكاديمي.

جدول (٨) توزيع التقديرات حسب الفصل الدراسي والقسم الأكاديمي لمرحلة الدكتوراه

المجموع	راسب	مقبول	جيد	جيد جدا	ممتاز	قسم	الفصل الدراسي
٨٠	-	-	-	١	٧٩	الإدارة التربوية	الأول
٣٧	-	-	-	١	٣٦	السياسات التربوية	
٣٥	١	-	-	٧	٢٧	تربية فنية	
١٧٧	-	-	-	١٦	١٦١	الدراسات الإسلامية	
١٥	-	-	-	٦	٩	علم النفس	
٤٠	-	-	-	٤	٣٦	مناهج وطرق التدريس	
٣٨٤	١	-	-	٣٥	٣٤٨	المجموع	
١٠٧	-	-	-	-	١٠٧	الإدارة التربوية	الثاني
٣٨	-	-	-	-	٣٨	السياسات التربوية	
٣١	-	-	-	٤	٢٧	تربية فنية	
١٧٥	-	-	-	١٤	١٦١	الدراسات الإسلامية	
١٦	-	-	-	٦	١٠	علم النفس	
٣٩	-	-	-	٣	٣٦	مناهج وطرق التدريس	
٤٠٦	-	-	-	٢٧	٣٧٩	المجموع	



(٣) توزيع التقديرات وفقا للقسم الأكاديمي والجنس

توزعت نتائج التقديرات على المراحل الدراسية الثلاث بنسب متفاوتة بين الأقسام الأكاديمية في كلية التربية، وللتعرف على نمط التفاوت في نسب التقديرات لطلبة الكلية حسب الجنس في مرحلة الدكتوراه فإن الجدول (٩) يبين ذلك حسب كل قسم أكاديمي.

جدول (٩) توزيع التقديرات حسب القسم الأكاديمي والجنس لمرحلة الدكتوراه

المجموع	راسب	مقبول	جيد	جيد جدا	ممتاز	الجنس	قسم
١٢٨	-	-	-	١	١٢٧	طلاب	الإدارة التربوية
١١٩	-	-	-	١	١١٨	طالبات	
٦٠	-	-	-	٢	٥٨	طلاب	السياسات التربوية
٣٧	-	-	-	١	٣٦	طالبات	



٢٩	-	-	-	٨	٢١	طلاب	تربية فنية
٣٨	-	-	-	٥	٣٣	طالبات	
٢٠١	-	-	-	٢٢	١٧٩	طلاب	الدراسات الإسلامية
١٦٥	-	-	-	١٢	١٥٣	طالبات	
١٣	-	-	-	٨	٥	طلاب	علم النفس
١٨	-	-	-	٤	١٤	طالبات	
٥٢	-	-	-	٧	٤٥	طلاب	مناهج وطرق التدريس
٢٧	-	-	-	-	٢٧	طالبات	
٨٨٧	-	-	-	٧١	٨١٦	المجموع	

### التوصيات والاستنتاجات من تحليل نتائج التقديرات :

أولاً: الاستمرار في تحليل التقديرات في كلية التربية سنوياً ورصد نمط التغيير الذي يحدث فيها على مدار السنوات.

ثانياً: تحليل تقديرات الطلبة في الكلية وتقسيم النتائج على أساس متغيرات مرتبطة بالمقرر الدراسي مثل:

- ✓ مستوى المقرر "أول، ثاني،....، ثامن"
- ✓ طبيعة المقرر "اختياري، اجباري"
- ✓ تخصص الطلبة المسجلين في المقرر " نفس التخصص، تخصصات أخرى من الكلية، تخصصات من كليات محددة كالأدب أو العلوم، أو الطب.."
- ✓ محتوى المقرر "نظري، عملي، استخدام مختبرات، تدريب ميداني، رسالة.."
- ✓ موقع المقرر في منظومة التقويم بكلية التربية "مقرر خبرات مبكرة..."
- ✓ الساعات المعتمدة للمقرر "ساعتين، ثلاث ساعات".

ثالثاً: جمع معلومات عن طريقة تقويم الطلبة "اختبارات، مشروع، أنشطة..".

رابعاً: كتابة تقرير مفصل عن الاجراءات المتخذة من قبل الأقسام الأكاديمية بشأن تفاوت التقديرات مع تقديم

تفسيرات وخطط علاجية لهذا التفاوت.

خامساً: توثيق العمل في دراسة التقديرات واعتباره من خطط المراجعة المستمرة التي تتبعها كلية التربية وأقسامها

الأكاديمية والمتعلقة بتطوير العمل الأكاديمي.

سادساً: دراسة التوزيعات المشتركة بين التقديرات لكل من المتغيرات المستهدفة واختبار العلاقة بينها باستخدام

اختبارات احصائية مناسبة للتوصل إلى دلالات الفروق من ناحية إحصائية.

### ملاحظات تؤخذ بالاعتبار عند قراءة نتائج التقديرات وتفسيرها

✍ ارتفاع أو انخفاض نسب التقديرات في بعض الأقسام يمكن تفسيره من خلال طبيعة المقررات الدراسية التي

يتم طرحها في القسم والمرحلة الدراسية، فعلى سبيل المثال برنامج رياض الأطفال يختص بتدريس الطالبات

فقط، وقسم المناهج وطرق التدريس وقسم تقنيات التعليم وقسم الادارة التربوية لا تطرح برامج لدرجة البكالوريوس، وإنما تقدّم مقررات خدمية كمتطلبات للأقسام الأخرى.

✍ يطرح قسم الدراسات الاسلامية مقررات ثقافة عامة لطلبة الجامعة بعدد كبير من الشعب الدراسية، وبالطبع فإن توزيع التقديرات في مثل هذه المقررات سيؤثر بشكل واضح على توزيع التقديرات للطلبة الدراسين في قسم الدراسات الاسلامية وسيخرجون منه.

✍ في عام ١٤٣٣هـ انضم قسم الدراسات القرآنية إلى كلية التربية، بموجب قرار معالي مدير الجامعة رقم ٥٢/٣٥٧٣٧٥ وتاريخ ١٥/١١/١٤٣٣هـ. وفي العام الجامعي ١٤٣٣-١٤٣٤هـ اعتمدت الخطة الدراسية المطورة للقسم من الجامعة في برنامجي: الدراسات القرآنية والقراءات وتم قبول الطلاب في الدفعة الجديدة.

✍ يطرح قسم السياسات التربوية برنامجاً للبكالوريوس في رياض الأطفال - إناث فقط-.

✍ درجة النجاح لطلبة الدراسات العليا هي من التقدير "ج" فأعلى، ودرجة النجاح لطلبة البكالوريوس هي من التقدير "د" فأعلى.